



Universidade de Rio Verde

Universidade de Rio Verde

Resolução CEE/CES N. 06/2021 de 05 de fevereiro de 2021

CNPJ 01.815.216/0001-78 | I.E. 10.210.819-6 | I.M. 021.407

MEMORIAL FOTOGRÁFICO

CAMPUS RIO VERDE

Sede Administrativa

Fazenda Fontes do Saber

Campus Universitário

64 **3611-2200**

Cx. Postal 104

CEP 75901-970

Rio Verde - GO

CAMPUS APARECIDA

Rua Itu esq. c/ Rua Tapajós,

Edifício B&B Business,

Torre Company,

andares 17 e 18 -

Vila Brasília

62 **3257-7300**

CEP 74911-820

Aparecida de Goiânia - GO

CAMPUS APARECIDA

Extensão Goiânia

Avenida T-13, Qd. S-06,

Lts. 08/13, Setor Bela Vista

62 **3257-7300**

CEP 74823-440

Goiânia - GO

CAMPUS CAIAPÔNIA

Av. Ministro João Alberto,

310 - Nova Caiapônia

64 **3663-1892**

CEP 75850-000

Caiapônia - GO

CAMPUS FORMOSA

Av. Brasília, 2016 -

Setor Formosinha

61 **3631-6734**

CEP 73813-011

Formosa - GO

CAMPUS GOIANÉSIA

Rodovia GO-438, KM 02,

sentido Santa Rita do

Novo Destino

62 **3353-5438**

Cx. Postal 157

CEP 76380-970

Goianésia - GO

www.unirv.edu.br

@ @unirv

f /unirvoficial

LOCAL: Reforma dos Laboratórios da Faculdade de Medicina da Universidade de Rio Verde – Campus Formosa.

END.: Av. Brasília, 2016 – Setor Formosinha - Goiás

DATA: 07 de junho de 2023

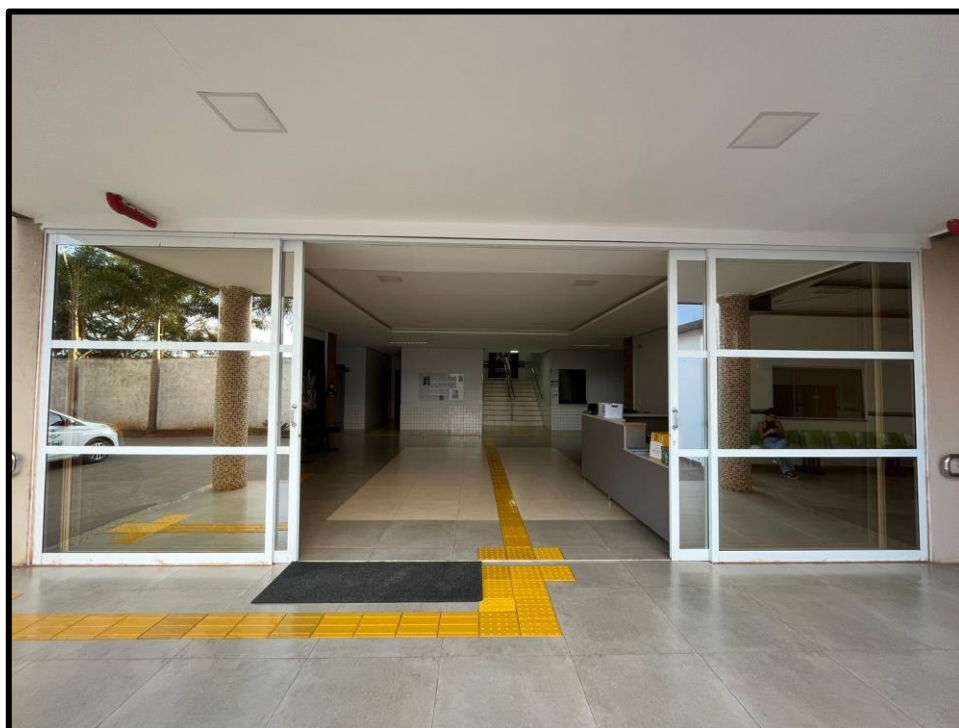


Foto 01 – Entrada Circulação

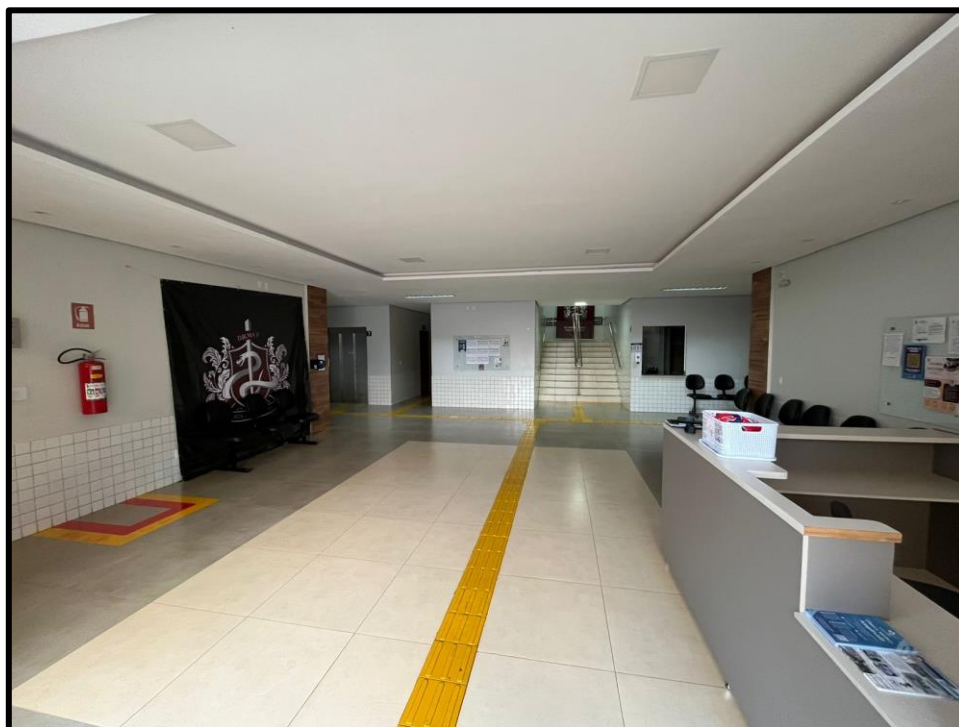


Foto 02 – Área de Convivência



Uni RV
Universidade de Rio Verde

Universidade de Rio Verde

Resolução CEE/CES N. 06/2021 de 05 de fevereiro de 2021

CNPJ 01.815.216/0001-78 | I.E. 10.210.819-6 | I.M. 021.407

CAMPUS RIO VERDE

Sede Administrativa

Fazenda Fontes do Saber
Campus Universitário
64 **3611-2200**
Cx. Postal 104
CEP 75901-970
Rio Verde - GO

CAMPUS APARECIDA

Rua Itu esq. c/ Rua Tapajós,
Edifício B&B Business,
Torre Company,
andares 17 e 18 -
Vila Brasília
62 **3257-7300**
CEP 74911-820
Aparecida de Goiânia - GO

CAMPUS APARECIDA

Extensão Goiânia

Avenida T-13, Qd. S-06,
Lts. 08/13, Setor Bela Vista
62 **3257-7300**
CEP 74823-440
Goiânia - GO

CAMPUS CAIAPÔNIA

Av. Ministro João Alberto,
310 - Nova Caiapônia
64 **3663-1892**
CEP 75850-000
Caiapônia - GO

CAMPUS FORMOSA

Av. Brasília, 2016 -
Setor Formosinha
61 **3631-6734**
CEP 73813-011
Formosa - GO

CAMPUS GOIANÉSIA

Rodovia GO-438, KM 02,
sentido Santa Rita do
Novo Destino
62 **3353-5438**
Cx. Postal 157
CEP 76380-970
Goianésia - GO

www.unirv.edu.br

@ @unirv

f /unirvoficial



Foto 03 – Circulação corredor lado direito (Remoção de divisória de vidro da Sala de Armazenamento da Anatomia e pintura das paredes)



Foto 04 – Circulação (lado esquerdo).



Uni RV
Universidade de Rio Verde

Universidade de Rio Verde

Resolução CEE/CES N. 06/2021 de 05 de fevereiro de 2021

CNPJ 01.815.216/0001-78 | I.E. 10.210.819-6 | I.M. 021.407

CAMPUS RIO VERDE

Sede Administrativa

Fazenda Fontes do Saber
Campus Universitário
64 **3611-2200**
Cx. Postal 104
CEP 75901-970
Rio Verde - GO

CAMPUS APARECIDA

Rua Itu esq. c/ Rua Tapajós,
Edifício B&B Business,
Torre Company,
andares 17 e 18 -
Vila Brasília
62 **3257-7300**
CEP 74911-820
Aparecida de Goiânia - GO

CAMPUS APARECIDA

Extensão Goiânia

Avenida T-13, Qd. S-06,
Lts. 08/13, Setor Bela Vista
62 **3257-7300**
CEP 74823-440
Goiânia - GO

CAMPUS CAIAPÔNIA

Av. Ministro João Alberto,
310 - Nova Caiapônia
64 **3663-1892**
CEP 75850-000
Caiapônia - GO

CAMPUS FORMOSA

Av. Brasília, 2016 -
Setor Formosinha
61 **3631-6734**
CEP 73813-011
Formosa - GO

CAMPUS GOIANÉSIA

Rodovia GO-438, KM 02,
sentido Santa Rita do
Novo Destino
62 **3353-5438**
Cx. Postal 157
CEP 76380-970
Goianésia - GO

www.unirv.edu.br

@ @unirv

f /unirvoficial



Foto 05 – Ponto de água e esgoto no ambiente Circulação.

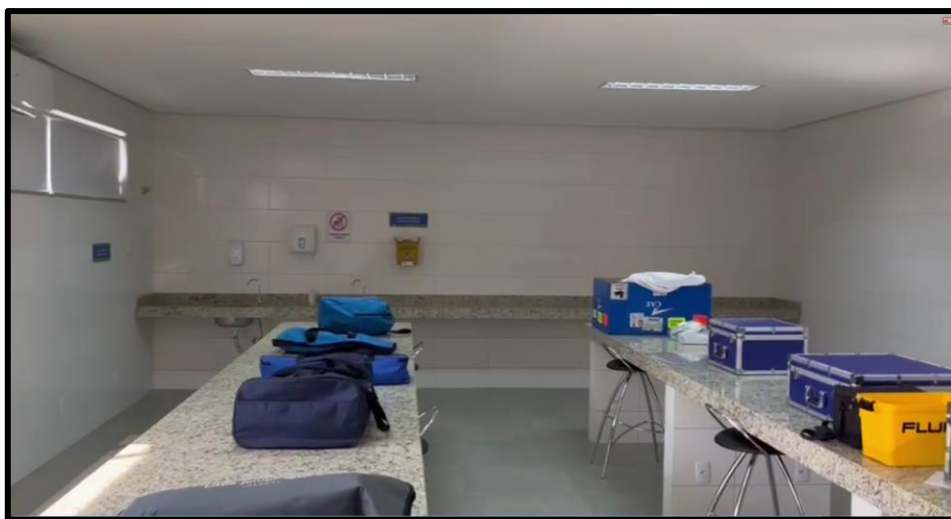


Foto 06 – Laboratório de Morfofuncional.



UniRV
Universidade de Rio Verde

Universidade de Rio Verde

Resolução CEE/CES N. 06/2021 de 05 de fevereiro de 2021

CNPJ 01.815.216/0001-78 | I.E. 10.210.819-6 | I.M. 021.407

CAMPUS RIO VERDE

Sede Administrativa

Fazenda Fontes do Saber
Campus Universitário
64 **3611-2200**
Cx. Postal 104
CEP 75901-970
Rio Verde - GO

CAMPUS APARECIDA

Rua Itu esq. c/ Rua Tapajós,
Edifício B&B Business,
Torre Company,
andares 17 e 18 -
Vila Brasília
62 **3257-7300**
CEP 74911-820
Aparecida de Goiânia - GO

CAMPUS APARECIDA

Extensão Goiânia

Avenida T-13, Qd. S-06,
Lts. 08/13, Setor Bela Vista
62 **3257-7300**
CEP 74823-440
Goiânia - GO

CAMPUS CAIAPÔNIA

Av. Ministro João Alberto,
310 - Nova Caiapônia
64 **3663-1892**
CEP 75850-000
Caiapônia - GO

CAMPUS FORMOSA

Av. Brasília, 2016 -
Setor Formosinha
61 **3631-6734**
CEP 73813-011
Formosa - GO

CAMPUS GOIANÉSIA

Rodovia GO-438, KM 02,
sentido Santa Rita do
Novo Destino
62 **3353-5438**
Cx. Postal 157
CEP 76380-970
Goianésia - GO

www.unirv.edu.br

@@unirv

f/unirvoficial



Foto 07 – Bancadas do Laboratório de Morfofuncional.



Foto 08 – Local da abertura no Laboratório de Morfofuncional.



Uni RV
Universidade de Rio Verde

Universidade de Rio Verde

Resolução CEE/CES N. 06/2021 de 05 de fevereiro de 2021

CNPJ 01.815.216/0001-78 | I.E. 10.210.819-6 | I.M. 021.407

CAMPUS RIO VERDE

Sede Administrativa

Fazenda Fontes do Saber
Campus Universitário
64 **3611-2200**
Cx. Postal 104
CEP 75901-970
Rio Verde - GO

CAMPUS APARECIDA

Rua Itu esq. c/ Rua Tapajós,
Edifício B&B Business,
Torre Company,
andares 17 e 18 -
Vila Brasília
62 **3257-7300**
CEP 74911-820
Aparecida de Goiânia - GO

CAMPUS APARECIDA

Extensão Goiânia

Avenida T-13, Qd. S-06,
Lts. 08/13, Setor Bela Vista
62 **3257-7300**
CEP 74823-440
Goiânia - GO

CAMPUS CAIAPÔNIA

Av. Ministro João Alberto,
310 - Nova Caiapônia
64 **3663-1892**
CEP 75850-000
Caiapônia - GO

CAMPUS FORMOSA

Av. Brasília, 2016 -
Setor Formosinha
61 **3631-6734**
CEP 73813-011
Formosa - GO

CAMPUS GOIANÉSIA

Rodovia GO-438, KM 02,
sentido Santa Rita do
Novo Destino
62 **3353-5438**
Cx. Postal 157
CEP 76380-970
Goianésia - GO

www.unirv.edu.br

@ @unirv

f /unirvoficial



Foto 09 – Laboratório de Técnica Operatória

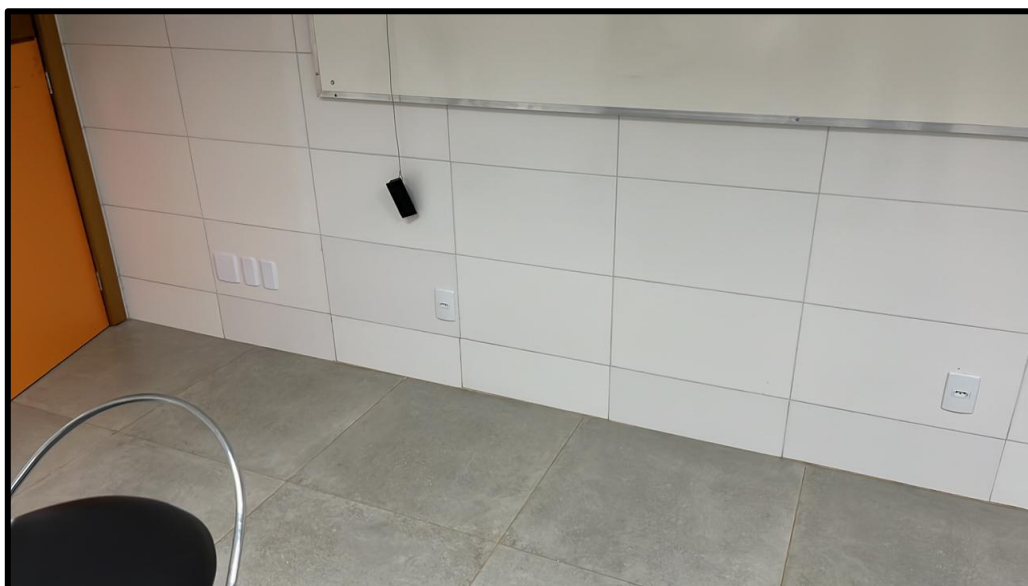


Foto 10 – Local da abertura Laboratório de Técnica Operatória/ Laboratório de Morfofuncional



Uni RV
Universidade de Rio Verde

Universidade de Rio Verde

Resolução CEE/CES N. 06/2021 de 05 de fevereiro de 2021

CNPJ 01.815.216/0001-78 | I.E. 10.210.819-6 | I.M. 021.407

CAMPUS RIO VERDE

Sede Administrativa

Fazenda Fontes do Saber
Campus Universitário
64 **3611-2200**
Cx. Postal 104
CEP 75901-970
Rio Verde - GO

CAMPUS APARECIDA

Rua Itu esq. c/ Rua Tapajós,
Edifício B&B Business,
Torre Company,
andares 17 e 18 -
Vila Brasília
62 **3257-7300**
CEP 74911-820
Aparecida de Goiânia - GO

CAMPUS APARECIDA

Extensão Goiânia

Avenida T-13, Qd. S-06,
Lts. 08/13, Setor Bela Vista
62 **3257-7300**
CEP 74823-440
Goiânia - GO

CAMPUS CAIAPÔNIA

Av. Ministro João Alberto,
310 - Nova Caiapônia
64 **3663-1892**
CEP 75850-000
Caiapônia - GO

CAMPUS FORMOSA

Av. Brasília, 2016 -
Setor Formosinha
61 **3631-6734**
CEP 73813-011
Formosa - GO

CAMPUS GOIANÉSIA

Rodovia GO-438, KM 02,
sentido Santa Rita do
Novo Destino
62 **3353-5438**
Cx. Postal 157
CEP 76380-970
Goianésia - GO

www.unirv.edu.br

@ @unirv

f /unirvoficial



Foto 10 – Local abertura Laboratório de Técnica Operatória/ Circulação

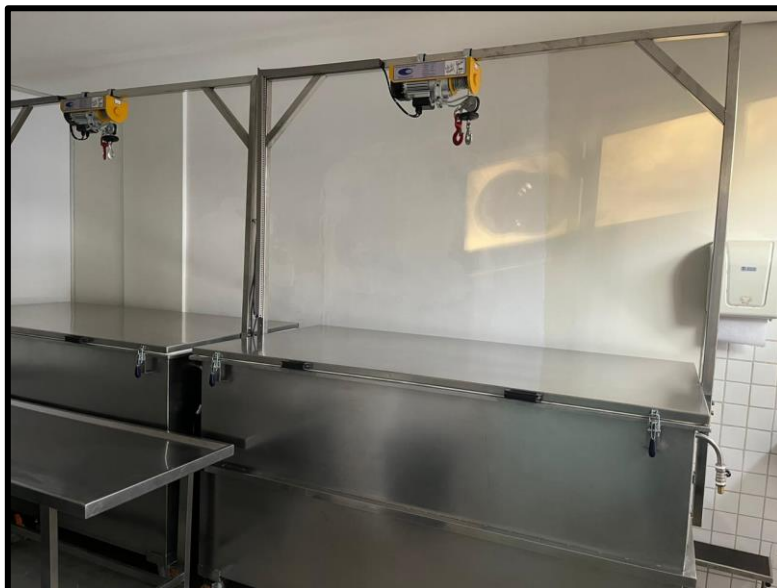


Foto 11 – Sala de Armazenamento da Anatomia.



UniRV
Universidade de Rio Verde

Universidade de Rio Verde

Resolução CEE/CES N. 06/2021 de 05 de fevereiro de 2021

CNPJ 01.815.216/0001-78 | I.E. 10.210.819-6 | I.M. 021.407

CAMPUS RIO VERDE

Sede Administrativa

Fazenda Fontes do Saber
Campus Universitário
64 **3611-2200**
Cx. Postal 104
CEP 75901-970
Rio Verde - GO

CAMPUS APARECIDA

Rua Itu esq. c/ Rua Tapajós,
Edifício B&B Business,
Torre Company,
andares 17 e 18 -
Vila Brasília
62 **3257-7300**
CEP 74911-820
Aparecida de Goiânia - GO

CAMPUS APARECIDA

Extensão Goiânia

Avenida T-13, Qd. S-06,
Lts. 08/13, Setor Bela Vista
62 **3257-7300**
CEP 74823-440
Goiânia - GO

CAMPUS CAIAPÔNIA

Av. Ministro João Alberto,
310 - Nova Caiapônia
64 **3663-1892**
CEP 75850-000
Caiapônia - GO

CAMPUS FORMOSA

Av. Brasília, 2016 -
Setor Formosinha
61 **3631-6734**
CEP 73813-011
Formosa - GO

CAMPUS GOIANÉSIA

Rodovia GO-438, KM 02,
sentido Santa Rita do
Novo Destino
62 **3353-5438**
Cx. Postal 157
CEP 76380-970
Goianésia - GO

www.unirv.edu.br

@ @unirv

f /unirvoficial



Foto 12 – Local instalação da pia de escovação.



Foto 13 – Exaustores que serão retirados para salas novas.



Universidade de Rio Verde

Universidade de Rio Verde

Resolução CEE/CES N. 06/2021 de 05 de fevereiro de 2021

CNPJ 01.815.216/0001-78 | I.E. 10.210.819-6 | I.M. 021.407

CAMPUS RIO VERDE

Sede Administrativa

Fazenda Fontes do Saber
Campus Universitário
64 **3611-2200**
Cx. Postal 104
CEP 75901-970
Rio Verde - GO

CAMPUS APARECIDA

Rua Itu esq. c/ Rua Tapajós,
Edifício B&B Business,
Torre Company,
andares 17 e 18 -
Vila Brasília
62 **3257-7300**
CEP 74911-820
Aparecida de Goiânia - GO

CAMPUS APARECIDA

Extensão Goiânia

Avenida T-13, Qd. S-06,
Lts. 08/13, Setor Bela Vista
62 **3257-7300**
CEP 74823-440
Goiânia - GO

CAMPUS CAIAPÔNIA

Av. Ministro João Alberto,
310 - Nova Caiapônia
64 **3663-1892**
CEP 75850-000
Caiapônia - GO

CAMPUS FORMOSA

Av. Brasília, 2016 -
Setor Formosinha
61 **3631-6734**
CEP 73813-011
Formosa - GO

CAMPUS GOIANÉSIA

Rodovia GO-438, KM 02,
sentido Santa Rita do
Novo Destino
62 **3353-5438**
Cx. Postal 157
CEP 76380-970
Goianésia - GO



Foto 14. Localização da Universidade de Rio Verde – Campus Formosa (Latitude: -15.555986; Longitude: -47.32165679).

www.unirv.edu.br

@unirv

/unirvoficial