

MEMORIAL FOTOGRÁFICO

LOCAL: Departamento de Tecnologia da Informação da Universidade de Rio Verde – Campus Rio Verde

END.: Bloco I, Fazenda Fontes do Saber, Setor Universitário, Rio Verde - Goiás

DATA: 02 de Maio de 2022

DEPARTAMENTO DE TECNOLOGIA DA INFORMAÇÃO

Foto 01. Entrada do Departamento de Tecnologia da Informação



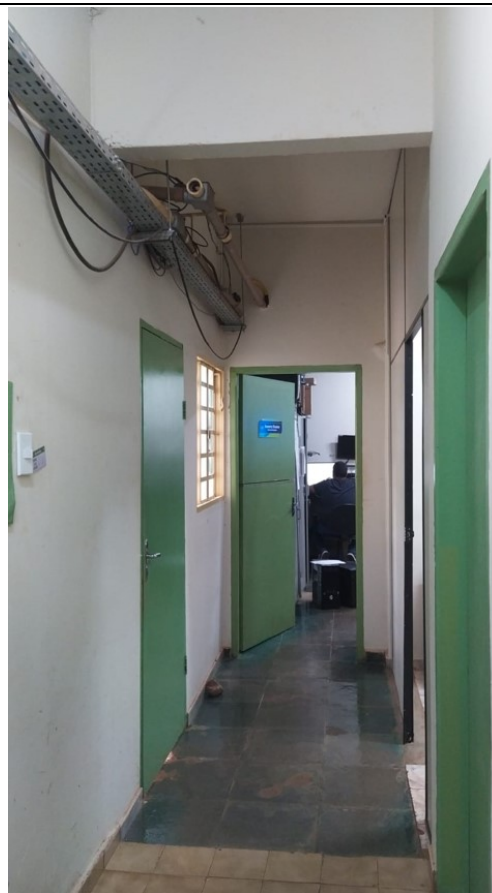
Observações:

- O Departamento da Tecnologia da Informação está localizado no interior do Bloco I.

Serviços a serem realizados:

- Remoção de porta de madeira
- Remoção de janela
- Fechamento do vão da janela
- Instalação de porta de correr de vidro temperado com soleira

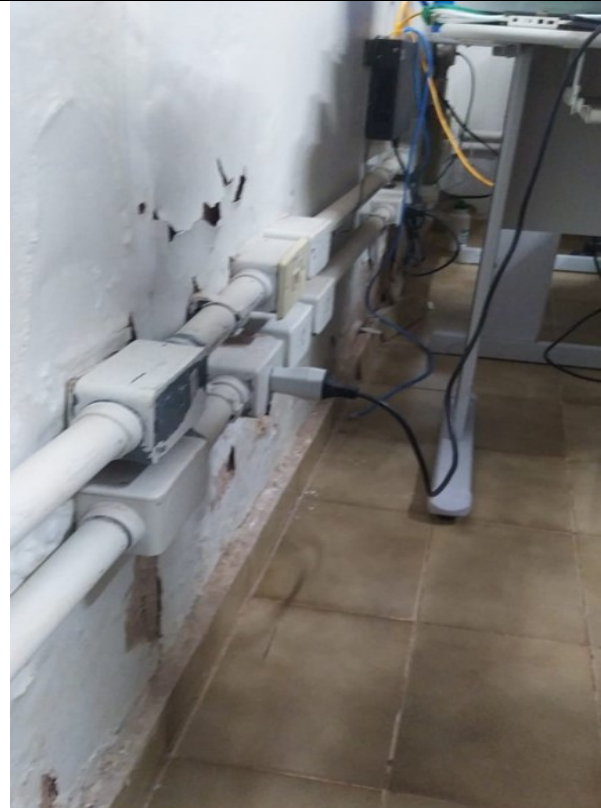
Foto 02. HALL DE CIRCULAÇÃO DO DEPARTAMENTO DE TECNOLOGIA DA INFORMAÇÃO



Serviços a serem realizados:

- Demolição do piso e execução de piso em revestimento cerâmico com placas do tipo porcelanato
- Remoção de divisórias e porta
- Emassamento e pintura das paredes e forro
- Organização dos cabos elétricos, de telefonia e rede expostos
- Execução de instalações elétricas novas

Foto 03. SALA COORDENAÇÃO DA TECNOLOGIA DA INFORMAÇÃO



Serviços a serem realizados:

- Remoção de janelas e fechamento com alvenaria
- Demolição de piso e execução de piso em revestimento cerâmico com placas do tipo porcelanato
- Execução de piso vinílico na região do Rack
- Emassamento e pintura de paredes e forro
- Remoção de instalações elétricas, telefonia e rede (verificar com fiscalização cabos que poderão ser removidos)
- Reexecução das instalações elétricas
- Execução de divisórias

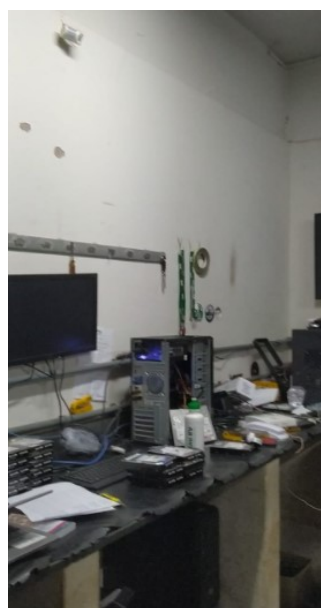
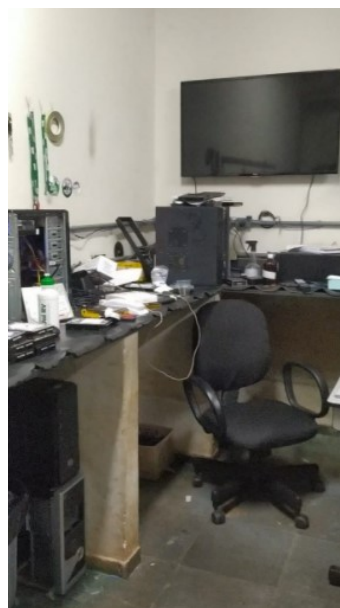
Foto 04. DEPÓSITO



Serviços a serem realizados:

- Remoção de ar condicionado antigo e fechamento do vão com alvenaria
- Demolição de piso e execução de piso em revestimento cerâmico com placas do tipo porcelanato
- Remoção de porta e fechamento de vão com alvenaria
- Execução de instalações elétricas novas
- Emassamento e pintura de paredes e forro

Foto 05. SUPORTE TÉCNICO



Serviços a serem realizados:

- Demolição de piso e execução de piso em revestimento cerâmico com placas do tipo porcelanato
- Remoção de porta e fechamento de vão com alvenaria
- Execução de instalações elétricas novas
- Emassamento e pintura de paredes e forro
- Execução de revestimento argamassado em alvenaria aparente

Foto 06. LOCALIZAÇÃO DO DEPARTAMENTO DE TECNOLOGIA DA INFORMAÇÃO



Coordenadas: - 17.78639 S ; - 50.96194