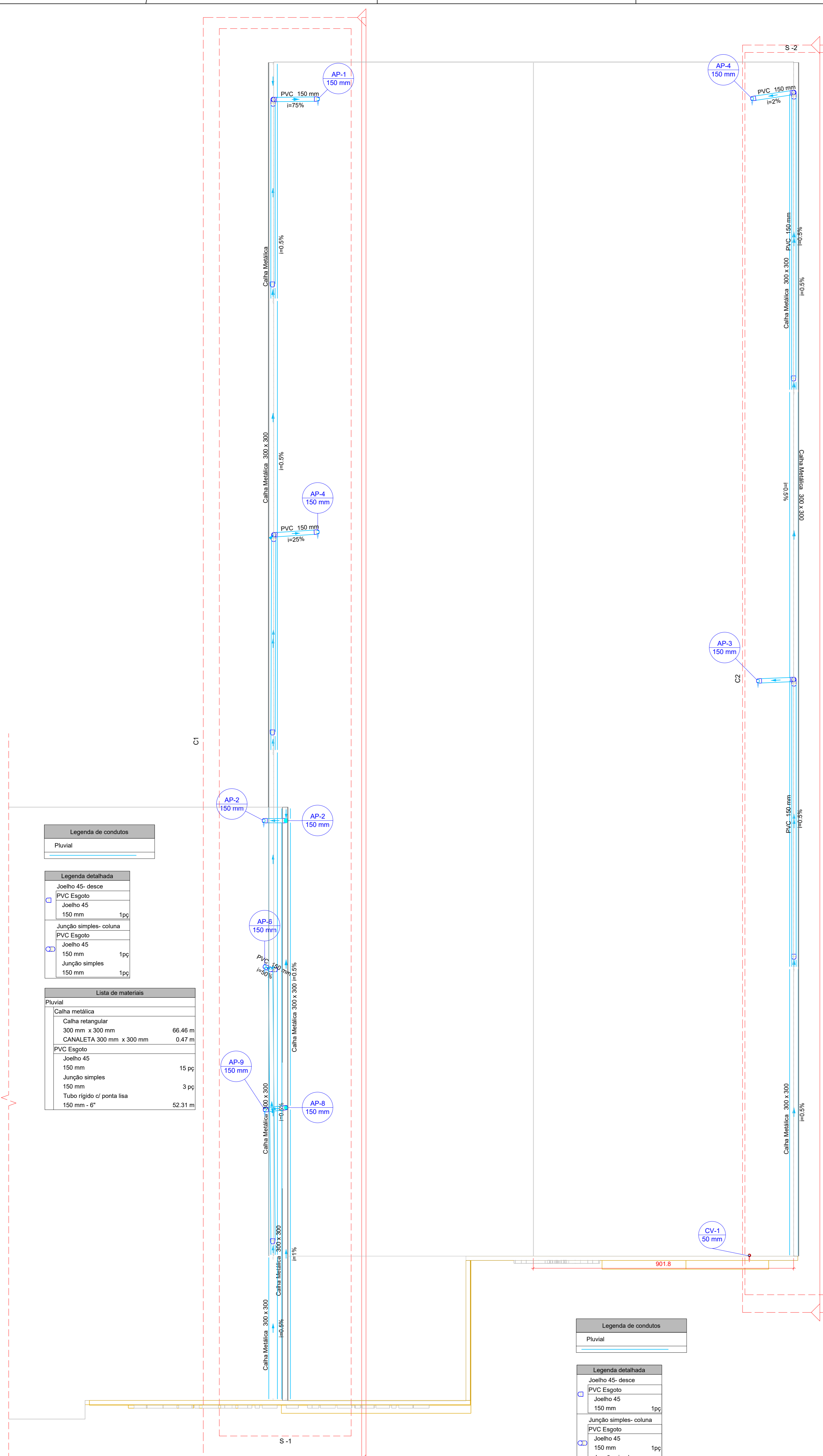


Planta Baixa - Cobertura
ESCALA: 1 : 75



Legenda de condutos	
Pluvial	

Legenda detalhada	
Joelho 45- desce	
PVC Esgoto 150 mm	
Junção simples- coluna	
PVC Esgoto 150 mm	
Junção simples 150 mm	

Lista de materiais	
Pluvial	
Caixa metálica	
Caixa retangular 300 mm x 300 mm	66.46 m
CANALETA 300 mm x 300 mm	0.47 m
PVC Esgoto	
Joelho 45 150 mm	15 pc
Junção simples 150 mm	3 pc
Tubo rígido of ponta lisa 150 mm - 6"	52.31 m

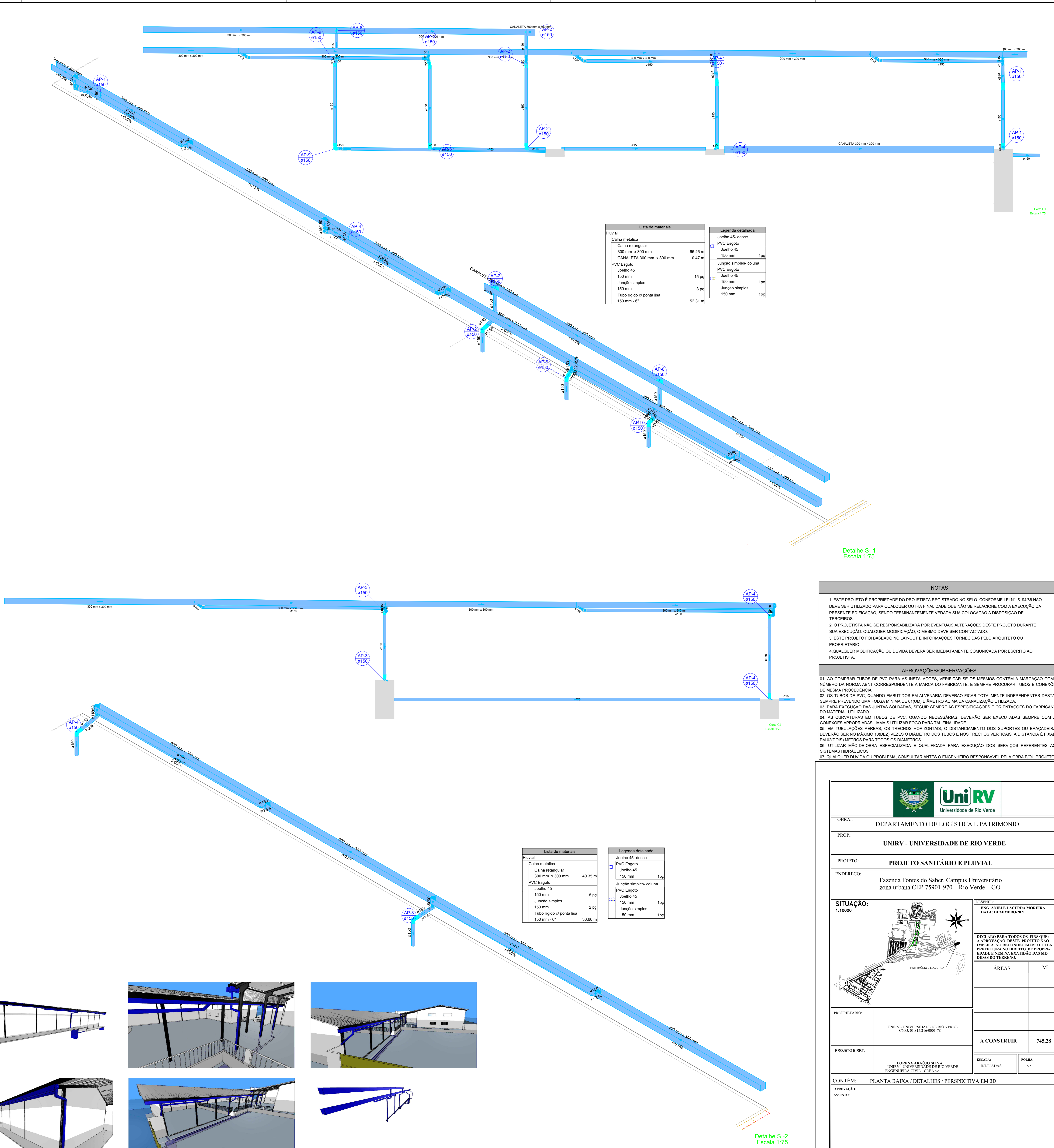
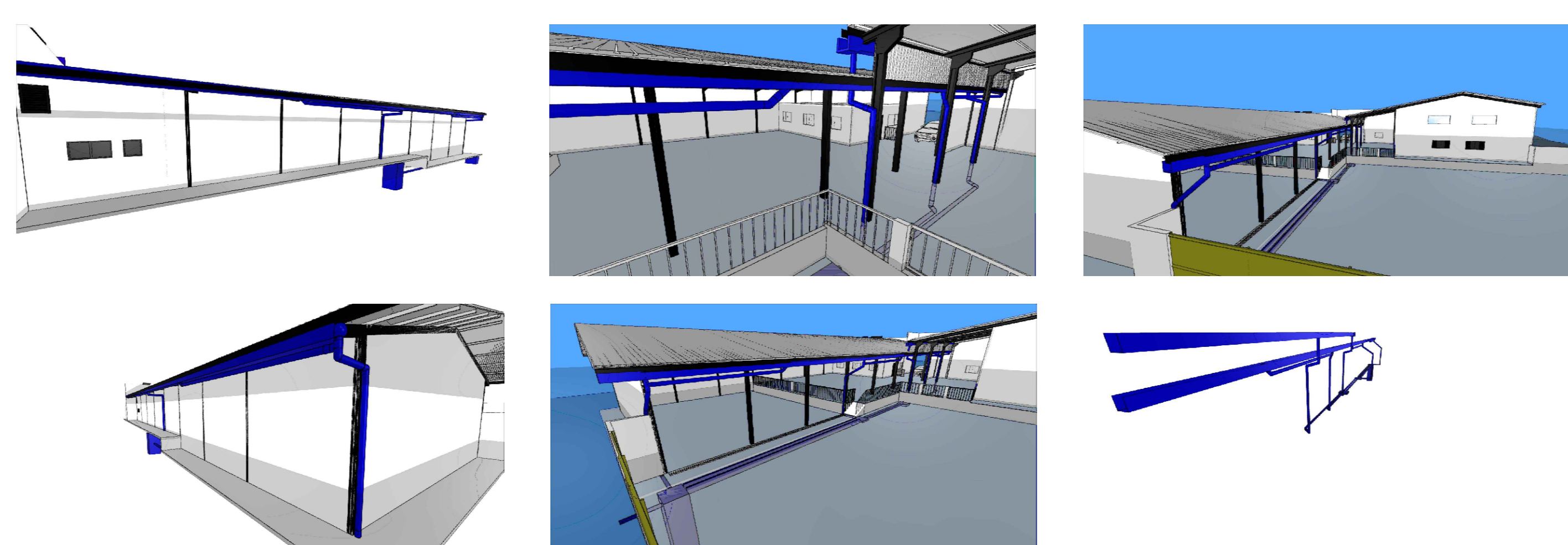
Legenda de condutos	
Pluvial	

Legenda detalhada	
Joelho 45- desce	
PVC Esgoto 150 mm	
Junção simples- coluna	
PVC Esgoto 150 mm	
Junção simples 150 mm	

Lista de materiais	
Pluvial	
Caixa metálica	
Caixa retangular 300 mm x 300 mm	40.35 m
PVC Esgoto	
Joelho 45 150 mm	8 pc
Junção simples 150 mm	2 pc
Tubo rígido of ponta lisa 150 mm - 6"	30.66 m

Legenda de condutos	
Ventilação	

Lista de materiais	
Ventilação	
PVC Esgoto	
Terminal de ventilação 50 mm	1 pc
Tubo rígido of ponta lisa 50 mm - 2"	2.81 m



Lista de materiais	
Pluvial	
Caixa metálica	
Caixa retangular 300 mm x 300 mm	66.46 m
CANALETA 300 mm x 300 mm	0.47 m
PVC Esgoto	
Joelho 45 150 mm	15 pc
Junção simples 150 mm	3 pc
Tubo rígido of ponta lisa 150 mm - 6"	52.31 m

Legenda detalhada	
Joelho 45- desce	
PVC Esgoto 150 mm	
Junção simples- coluna	
PVC Esgoto 150 mm	
Junção simples 150 mm	

Lista de materiais	
Pluvial	
Caixa metálica	
Caixa retangular 300 mm x 300 mm	40.35 m
PVC Esgoto	
Joelho 45 150 mm	8 pc
Junção simples 150 mm	2 pc
Tubo rígido of ponta lisa 150 mm - 6"	30.66 m

Legenda detalhada	
Joelho 45- desce	
PVC Esgoto 150 mm	
Junção simples- coluna	
PVC Esgoto 150 mm	
Junção simples 150 mm	

NOTAS

- ESTE PROJETO É PROPRIEDADE DO PROJETISTA REGISTRADO NO SELO, CONFORME LEI Nº 5194/96 NÃO DEVE SER UTILIZADO PARA QUALQUER OUTRA FINALIDADE QUE NÃO SE RELACIONE COM A EXECUÇÃO DA PRESENTE EDIFICAÇÃO, SENDO TERMINANTEMENTE VEDADA SUA COLOCAÇÃO A DISPOSIÇÃO DE TERCEIROS;
- O PROJETISTA NÃO SE RESPONSABILIZA POR EVENTUAIS ALTERAÇÕES DESTES PROJETOS DURANTE SUA EXECUÇÃO, QUALQUER MODIFICAÇÃO, O MESMO DEVE SER CONTACTADO;
- ESTE PROJETO FOI BASEADO NO LAY-OUT E INFORMAÇÕES FORNECIDAS PELO ARQUITETO OU PROPRIETÁRIO;
- QUALQUER MODIFICAÇÃO OU DÚVIDA DEVERÁ SER IMEDIATAMENTE COMUNICADA POR ESCRITO AO PROJETISTA.

APROVAÇÕES/OBSERVAÇÕES

- AO COMPRAR TUBOS DE PVC PARA AS INSTALAÇÕES, VERIFICAR SE OS MESMOS CONTÊM A MARCAÇÃO COM O NÚMERO DA NORMA ABNT CORRESPONDENTE À MARCA DO FABRICANTE, E SEMPRE PROCURAR TUBOS E CONEXÕES DE MESMA PROCEDÊNCIA;
- OS TUBOS DE PVC, QUANDO EMBUTIDOS EM ALVENARIA DEVERÃO FICAR TOTALMENTE INDEPENDENTES DESTAS, SEMPRE PREVENDO UMA FOLGA MÍNIMA DE 01(MM) DIÂMETRO ACIMA DA CANALIZAÇÃO UTILIZADA;
- PARA EXECUÇÃO DAS JUNTAS SOLDADAS, SEGUIR SEMPRE AS ESPECIFICAÇÕES E ORIENTAÇÕES DO FABRICANTE DO MATERIAL UTILIZADO;
- AS CURVATURAS EM TUBOS DE PVC, QUANDO NECESSÁRIAS, DEVERÃO SER EXECUTADAS SEMPRE COM AS CONEXÕES APROPRIADAS, JAMÁS UTILIZAR FOGO PARA TAL FINALIDADE;
- EM TUBULAÇÕES AÉREAS, OS TRECHOS HORIZONTAIS, O DISTANCIAMENTO DOS SUPORTES OU BRAGADEIRAS DEVERÃO SER NO MÁXIMO 10(10) VEZES O DIÂMETRO DOS TUBOS E NOS TRECHOS VERTICAIS, A DISTÂNCIA E FIXAÇÃO EM 2(2) METROS PARA TODOS OS DIÂMETROS;
- UTILIZAR MÃO-DE-OBRA ESPECIALIZADA E QUALIFICADA PARA EXECUÇÃO DOS SERVIÇOS REFERENTES AOS SISTEMAS HIDRÁULICOS;
- QUALQUER DÚVIDA OU PROBLEMA, CONSULTAR ANTES O ENGENHEIRO RESPONSÁVEL PELA OBRA E/OU PROJETO.

OBRA:	DEPARTAMENTO DE LOGÍSTICA E PATRIMÔNIO
PROP.:	UNIRV - UNIVERSIDADE DE RIO VERDE
PROJETO:	PROJETO SANITÁRIO E PLUVIAL
ENDEREÇO:	Fazenda Fontes do Saber, Campus Universitário zona urbana CEP 75901-970 – Rio Verde – GO
SITUAÇÃO:	1:10000
DESENHO:	ENG. ANIELA LACORINA MOREIRA DATA: 03/02/2021
<p>DECLARO PARA FIM DE OBRA, ESTATUIR A APROVAÇÃO NESTE PROJETO NÃO DEVE SER UTILIZADO PARA QUALQUER OUTRA FINALIDADE QUE NÃO SE RELACIONE COM A EXECUÇÃO DA PRESENTE EDIFICAÇÃO, SENDO TERMINANTEMENTE VEDADA SUA COLOCAÇÃO A DISPOSIÇÃO DE TERCEIROS.</p>	
PROPRIETÁRIO:	UNIRV - UNIVERSIDADE DE RIO VERDE CNPJ: 01.812.216/0001-78
PROJETO E RBT:	LORENA ARAÚJO SILVA UNIRV - UNIVERSIDADE DE RIO VERDE ENGENHEIRA CIVIL - CREA 15785
CONTÉM:	PLANTA BAIXA / DETALHES / PERSPECTIVA EM 3D
APROVAÇÃO:	ESCALA: INDICADAS
ASSINTO:	FOLHA: 2/2
ÁREAS	M ²
Á CONSTRUIR	745,28