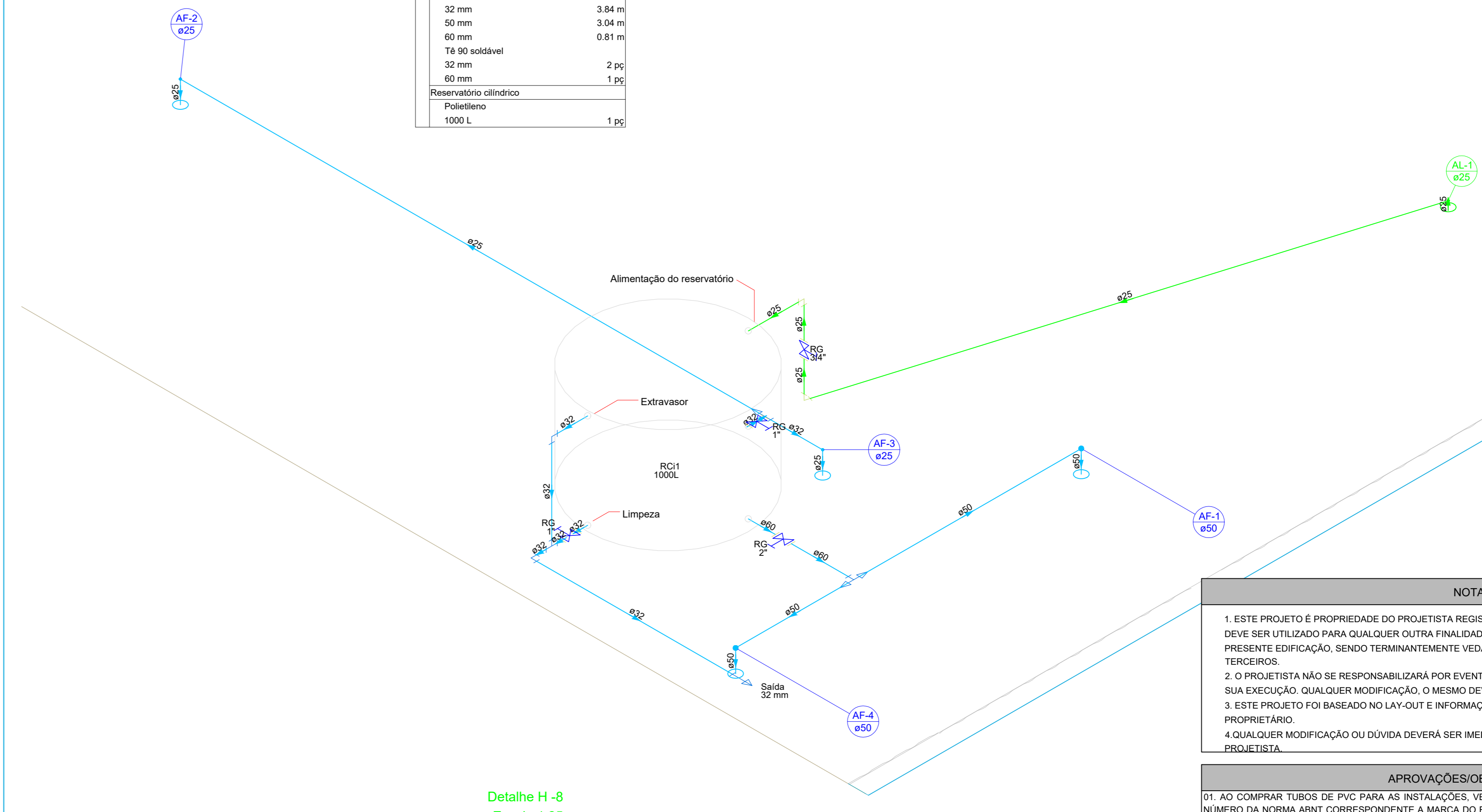


Planta Baixa - Cobertura
ESCALA: 1 : 75

Legenda das indicações	
RG	Registro bruto gaveta ABNT c/PVC soldável - 1"
RC	Registro bruto gaveta ABNT c/PVC soldável - 2"
RG	Registro bruto gaveta ABNT c/PVC soldável - 3/4"
Salda	Salidas livres - 32 mm

Lista de materiais	
Alimentação	
Metals	
Registro de gaveta bruto ABNT	3/4"
1 pc	1 pc
PVC rígido soldável	
Adapt sold. c/ flange livre pr. cx. d'água	25 mm - 3/4"
1 pc	1 pc
Adapt sold. curto orbola-roscas p. registro	25 mm - 3/4"
2 pc	2 pc
Joelho 90° soldável	25 mm
3 pc	3 pc
Tomreira de bola	3/4"
1 pc	1 pc
Tubos	25 mm
5,78 m	5,78 m
Água fria	
Metals	
Registro de gaveta bruto ABNT	1"
2 pc	2 pc
2"	1 pc
PVC rígido soldável	
Adapt sold. c/ flange livre pr. cx. d'água	32 mm - 1"
3 pc	3 pc
Adapt sold. curto orbola-roscas p. registro	50 mm - 1 1/2"
1 pc	1 pc
Adapt sold. curto orbola-roscas p. registro	32 mm - 1"
4 pc	4 pc
60 mm - 2"	2 pc
Bucha de redução sold. curta	32 mm - 25 mm
1 pc	1 pc
60 mm - 50 mm	2 pc
Curva 90° soldável	50 mm
2 pc	2 pc
Joelho 90° soldável	25 mm
1 pc	1 pc
32 mm	2 pc
Joelho de redução 90° soldável	32 mm - 25 mm
1 pc	1 pc
Tubos	25 mm
5,55 m	5,55 m
32 mm	3,84 m
50 mm	3,04 m
60 mm	0,81 m
T 80 soldável	32 mm
2 pc	2 pc
60 mm	1 pc
Reservatório cilíndrico	Poliétileno
1000 L	1 pc



Detalhe H-8
Escala: 1:25

Legenda das indicações	
RG	Registro bruto gaveta ABNT c/PVC soldável - 2"
Salda	Salidas livres - 32 mm


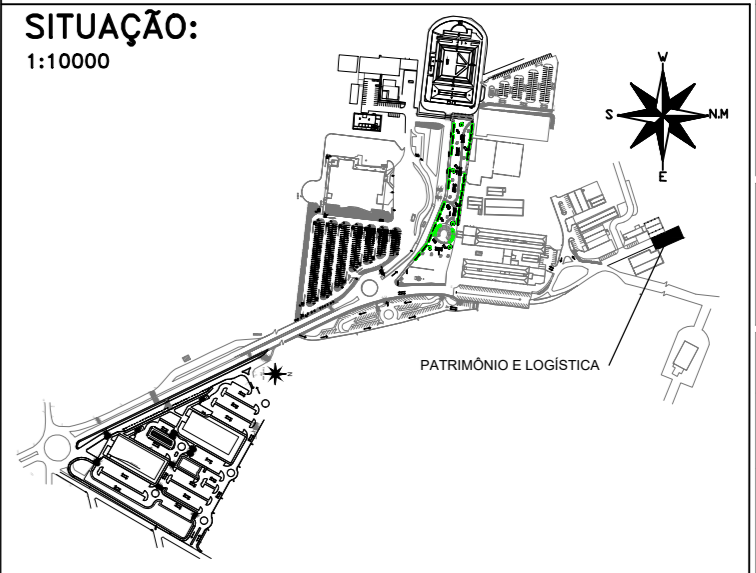

Lista de materiais	
Alimentação	
Metals	
Registro de gaveta bruto ABNT	3/4"
1 pc	1 pc
PVC rígido soldável	
Adapt sold. c/ flange livre pr. cx. d'água	25 mm - 3/4"
1 pc	1 pc
Adapt sold. curto orbola-roscas p. registro	25 mm - 3/4"
2 pc	2 pc
Joelho 90° soldável	25 mm
3 pc	3 pc
Tomreira de bola	3/4"
1 pc	1 pc
Tubos	25 mm
5,78 m	5,78 m
Água fria	
Metals	
Registro de gaveta bruto ABNT	1"
2 pc	2 pc
2"	1 pc
PVC rígido soldável	
Adapt sold. c/ flange livre pr. cx. d'água	32 mm - 1 1/2"
3 pc	3 pc
Adapt sold. curto orbola-roscas p. registro	50 mm - 1 1/2"
1 pc	1 pc
Adapt sold. curto orbola-roscas p. registro	32 mm - 1"
4 pc	4 pc
60 mm - 2"	2 pc
Bucha de redução sold. curta	32 mm - 25 mm
1 pc	1 pc
60 mm - 50 mm	2 pc
Curva 90° soldável	50 mm
2 pc	2 pc
Joelho 90° soldável	25 mm
1 pc	1 pc
32 mm	2 pc
Joelho de redução 90° soldável	32 mm - 25 mm
1 pc	1 pc
Tubos	25 mm
5,55 m	5,55 m
32 mm	3,84 m
50 mm	3,04 m
60 mm	0,81 m
T 80 soldável	32 mm
2 pc	2 pc
60 mm	1 pc
Reservatório cilíndrico	Poliétileno
1000 L	1 pc

NOTAS

1. ESTE PROJETO É PROPRIEDADE DO PROJETISTA REGISTRADO NO SEL. CONFORME LEI Nº 5198/96 NÃO DEVE SER UTILIZADO PARA QUALQUER OUTRA FINALIDADE QUE NÃO SE RELACIONE COM A EXECUÇÃO DA PRESENTE EDIFICAÇÃO, SENDO TERMINANTEMENTE VEDADA SUA COLOCAÇÃO A DISPOSIÇÃO DE TERCEIROS;
2. O PROJETISTA NÃO SE RESPONSABILIZARÁ POR EVENTUAIS ALTERAÇÕES DESTE PROJETO DURANTE SUA EXECUÇÃO, QUALQUER MODIFICAÇÃO, O MESMO DEVE SER CONTACTADO;
3. ESTE PROJETO FOI BASEADO NO LAY-OUT E INFORMAÇÕES FORNECIDAS PELO ARQUITETO OU PROPRIETÁRIO;
4. QUALQUER MODIFICAÇÃO OU DÚVIDA DEVERÁ SER IMEDIATAMENTE COMUNICADA POR ESCRITO AO PROJETISTA.

APROVAÇÕES/OBSERVAÇÕES

01. AO COMPRAR TUBOS DE PVC PARA AS INSTALAÇÕES, VERIFICAR SE OS MESMOS CONTÊM A MARCAÇÃO COM O NÚMERO DA NORMA ABNT CORRESPONDENTE À MARCA DO FABRICANTE, E SEMPRE PROCURAR TUBOS E CONEXÕES DE MESMA PROCEDÊNCIA;
02. OS TUBOS DE PVC, QUANDO EMBUTIDOS EM ALVENARIA DEVERÃO FICAR TOTALMENTE INDEPENDENTES DESTAS, SEMPRE PREVENDO UMA FOLGA MÍNIMA DE 01(M) DIÂMETRO ACIMA DA CANALIZAÇÃO UTILIZADA;
03. PARA EXECUÇÃO DAS JUNTAS SOLDADAS, SEGUIR SEMPRE AS ESPECIFICAÇÕES E ORIENTAÇÕES DO FABRICANTE DO MATERIAL UTILIZADO;
04. AS CURVATURAS EM TUBOS DE PVC, QUANDO NECESSÁRIAS, DEVERÃO SER EXECUTADAS SEMPRE COM AS CONEXÕES APROPRIADAS, JAMAIS UTILIZAR FOGO PARA TAL FINALIDADE;
05. EM TUBULAÇÕES AÉREAS, OS TRECHOS HORIZONTAIS, O DISTANCIAMENTO DOS SUPORTES OU BRAGADERAS DEVERÃO SER NO MÁXIMO 10(DEZ) VEZES O DIÂMETRO DOS TUBOS E NOS TRECHOS VERTICAIS, A DISTÂNCIA E FIXAÇÃO EM 2(DOIS) METROS PARA TODOS OS DIÂMETROS;
06. UTILIZAR MÃO-DE-OBRA ESPECIALIZADA E QUALIFICADA PARA EXECUÇÃO DOS SERVIÇOS REFERENTES AOS SISTEMAS HIDRÁULICOS;
07. QUALQUER DÚVIDA OU PROBLEMA, CONSULTAR ANTES O ENGENHEIRO RESPONSÁVEL PELA OBRA E/OU PROJETO.

							
OBRA:	DEPARTAMENTO DE LOGÍSTICA E PATRIMÔNIO						
PROP.:	UNIRV - UNIVERSIDADE DE RIO VERDE						
PROJETO:	PROJETO HIDRÁULICO						
ENDEREÇO:	Fazenda Fontes do Saber, Campus Universitário zona urbana CEP 75901-970 – Rio Verde – GO						
SITUAÇÃO: 1:10000							
							
PROPRIETÁRIO:	UNIRV - UNIVERSIDADE DE RIO VERDE CNPJ: 01.413.216/0001-78						
PROJETO E RBT:	LORENA ARAÚJO SILVA UNIRV - UNIVERSIDADE DE RIO VERDE ENGENHEIRA CIVIL - CREA: 015051087020						
CONTÉM:	PLANTA BAIXA / DETALHES / PERSPECTIVA EM 3D						
APROVAÇÃO:							
ASSINTO:							
	<table border="1"> <tr> <td>ÁREAS</td> <td>M²</td> </tr> <tr> <td></td> <td></td> </tr> <tr> <td>Á CONSTRUIR</td> <td>745,28</td> </tr> </table>	ÁREAS	M ²			Á CONSTRUIR	745,28
ÁREAS	M ²						
Á CONSTRUIR	745,28						
	<table border="1"> <tr> <td>ESCALA:</td> <td>FOURA</td> </tr> <tr> <td>INDICADAS</td> <td>2/2</td> </tr> </table>	ESCALA:	FOURA	INDICADAS	2/2		
ESCALA:	FOURA						
INDICADAS	2/2						