

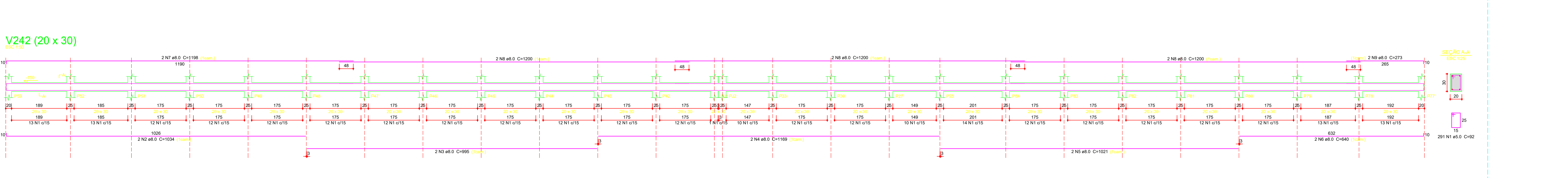
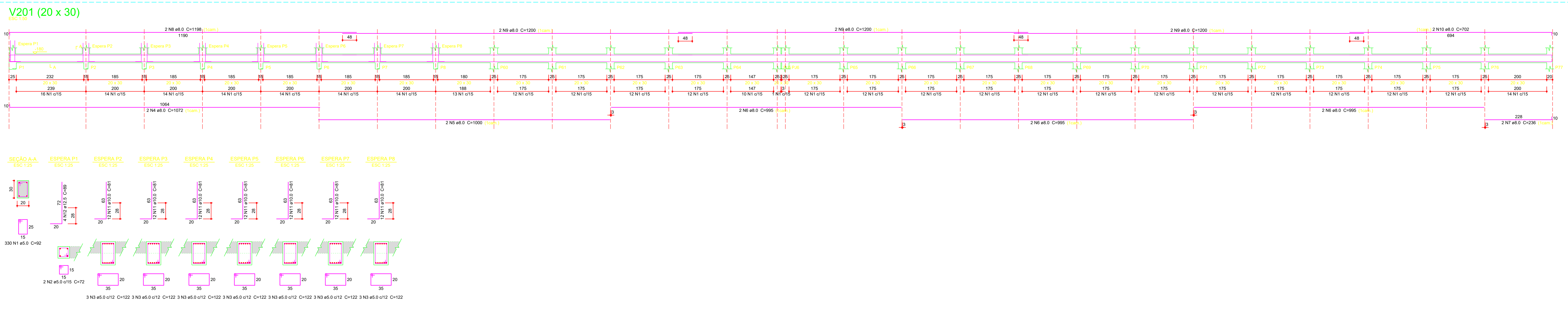
Relação do aço

ELEMENTO	AÇO	N	DIAM (mm)	C.TOTAL (cm)	QUANT	C.UNIT (cm)	C.TOTAL (cm)
V201	CA50	1	5.0	330	92	30360	27816
V201	CA50	2	5.0	72	72	144	144
V201	CA50	3	5.0	21	122	2562	2562
V201	CA50	4	8.0	2	1072	2144	2144
V201	CA50	5	8.0	2	1000	2000	2000
V201	CA50	6	8.0	6	995	5970	5970
V201	CA50	7	8.0	2	136	472	472
V201	CA50	8	8.0	2	1198	2396	2396
V201	CA50	9	8.0	6	1200	7200	7200
V201	CA50	10	8.0	6	1404	8424	8424
V201	CA50	11	10.0	84	81	6804	6804
V201	CA50	12	12.5	4	89	356	356
V217	CA50	1	5.0	2	245	490	490
V217	CA50	2	5.0	2	205	410	410
V217	CA50	3	5.0	229	92	21068	21068
V217	CA50	4	5.0	4	72	288	288
V217	CA50	5	8.0	16	122	1952	1952
V217	CA50	6	10.0	2	1013	2026	2026
V217	CA50	7	10.0	2	887	1774	1774
V217	CA50	8	10.0	2	950	1900	1900
V217	CA50	9	10.0	2	610	1220	1220
V217	CA50	10	10.0	1	170	170	170
V217	CA50	11	10.0	2	1156	2312	2312
V217	CA50	12	10.0	1	230	230	230
V217	CA50	13	10.0	2	1097	2194	2194
V217	CA50	14	10.0	2	186	372	372
V217	CA50	15	10.0	1	180	180	180
V217	CA50	16	10.0	1	170	170	170
V217	CA50	17	10.0	2	731	1462	1462
V217	CA50	18	10.0	1	153	153	153
V217	CA50	19	12.5	8	86	712	712
V217	CA50	20	10.0	1	153	153	153
V234	CA50	1	5.0	5	92	460	460
V234	CA50	2	8.0	2	150	300	300
V234	CA50	3	10.0	4	135	540	540
V235	CA50	1	5.0	5	92	460	460
V235	CA50	2	8.0	2	150	300	300
V235	CA50	3	10.0	4	135	540	540
V236	CA50	1	5.0	5	92	460	460
V236	CA50	2	8.0	2	150	300	300
V236	CA50	3	10.0	4	135	540	540
V237	CA50	1	5.0	4	135	540	540
V237	CA50	2	8.0	2	150	300	300
V237	CA50	3	10.0	4	135	540	540
V238	CA50	1	5.0	5	92	460	460
V238	CA50	2	8.0	2	150	300	300
V238	CA50	3	10.0	4	135	540	540
V239	CA50	1	5.0	5	92	460	460
V239	CA50	2	8.0	2	150	300	300
V239	CA50	3	10.0	4	135	540	540
V240	CA50	1	5.0	5	92	460	460
V240	CA50	2	8.0	2	150	300	300
V240	CA50	3	10.0	4	135	540	540
V241	CA50	1	5.0	5	92	460	460
V241	CA50	2	8.0	2	150	300	300
V241	CA50	3	10.0	4	135	540	540
V242	CA50	1	5.0	2	104	208	208
V242	CA50	2	8.0	2	195	390	390
V242	CA50	3	10.0	2	1169	2338	2338
V242	CA50	4	8.0	2	1021	2042	2042
V242	CA50	5	8.0	2	640	1280	1280
V242	CA50	6	8.0	2	1198	2396	2396
V242	CA50	7	8.0	2	1198	2396	2396
V242	CA50	8	8.0	2	1200	2400	2400
V242	CA50	9	8.0	2	273	546	546

Resumo do aço

AÇO	DIAM (mm)	C.TOTAL (m)	PESO + 10% (kg)
CA50	5.0	436.5	190.5
CA50	10.0	303.1	205.5
CA50	12.5	10.7	11.3
CA50	5.0	876.5	148.6
PESO TOTAL			555.9
CA50		407.2	
CA50		148.6	

Volume de concreto (C-25) = 8.8 m³
Área de forma = 117.32 m²



00	26/11/2021	EMISSÃO INICIAL	L.TRINDADE
REV. No	DATA	DESCRIÇÃO	APROVADO

RESPONSÁVEL TÉCNICO:
VIMCO DODD
ENR CIVIL: CREA 596.378-B

CLIENTE:
UNIRV - UNIVERSIDADE DE RIO VERDE

OBRA:
MURO DE ARRIMO - DEPARTAMENTO DE LOGÍSTICA E PATRIMÔNIO UNIRV

LOCAL:
RIO VERDE - GO

ÁREA TÉCNICA:
PROJETO ESTRUTURAL

TÍTULO:
DETALHE ARMAÇÃO DAS VIGAS NÍVEL -150 - FOLHA 02

ESCALA	UNIDADE	DESENHO	FOLHA	REVISÃO
INDICADA	CM	008-EST-INT-VIG2-R00	008	00