



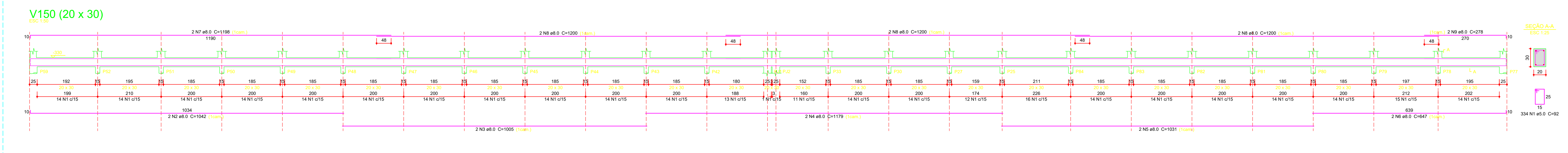
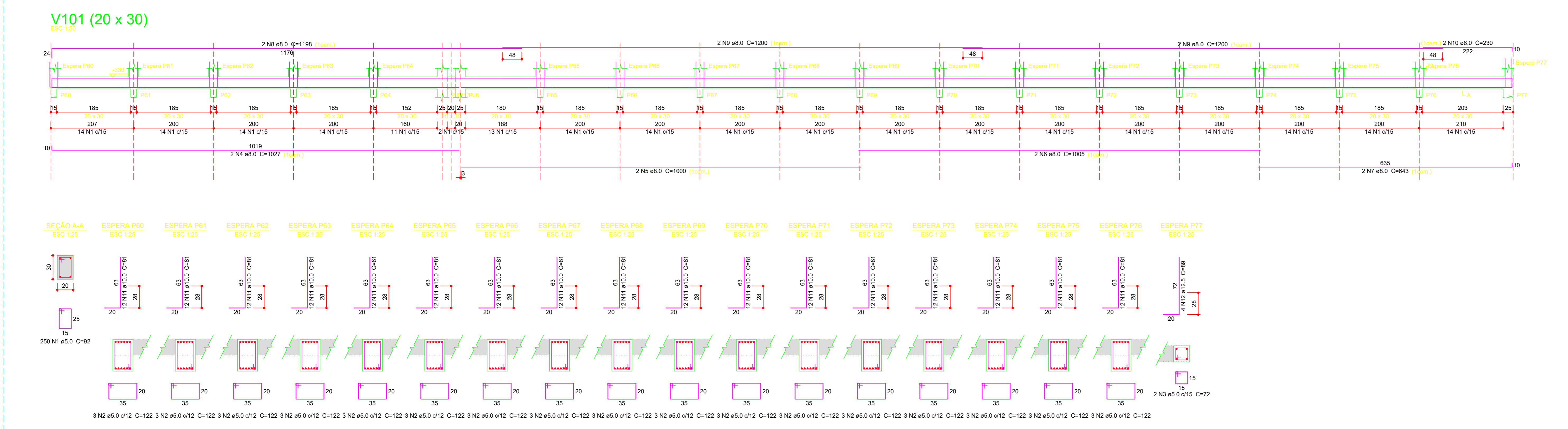
Relação do aço

ELEMENTO	AÇO	N	DIAM (mm)	C.TOTAL (cm)	QUANT	C.UNIT (cm)	C.TOTAL (cm)
V101	CA80	1	5.0	250	92		23000
	CA80	2	5.0	51	122		6222
	CA80	3	5.0	2	72		144
	CA50	4	8.0	2	1027		2054
	CA50	5	8.0	2	230		2000
	CA50	6	8.0	2	1005		2010
	CA50	7	8.0	2	643		1286
	CA50	8	8.0	2	1158		2316
	CA50	9	8.0	4	1200		4800
	CA50	10	8.0	2	230		460
	CA50	11	10.0	204	81		16524
	CA50	12	12.5	4	89		356
V135	CA80	1	5.0	7	92		644
	CA50	2	8.0	2	151		302
	CA50	3	10.0	4	135		540
V136	CA80	1	5.0	7	92		644
	CA50	2	8.0	2	151		302
	CA50	3	10.0	4	135		540
V137	CA80	1	5.0	7	92		644
	CA50	2	8.0	2	151		302
	CA50	3	10.0	4	135		540
V138	CA80	1	5.0	7	92		644
	CA50	2	8.0	2	151		302
	CA50	3	10.0	4	135		540
V139	CA80	1	5.0	7	92		644
	CA50	2	8.0	2	151		302
	CA50	3	10.0	4	135		540
V140	CA80	1	5.0	7	92		644
	CA50	2	8.0	2	151		302
	CA50	3	10.0	4	135		540
V141	CA80	1	5.0	7	92		644
	CA50	2	8.0	2	151		302
	CA50	3	10.0	4	135		540
V142	CA80	1	5.0	7	92		644
	CA50	2	8.0	2	151		302
	CA50	3	10.0	4	135		540
V143	CA80	1	5.0	7	92		644
	CA50	2	8.0	2	151		302
	CA50	3	10.0	4	135		540
V144	CA80	1	5.0	7	92		644
	CA50	2	8.0	2	151		302
	CA50	3	10.0	4	135		540
V145	CA80	1	5.0	7	92		644
	CA50	2	8.0	2	151		302
	CA50	3	10.0	4	135		540
V146	CA80	1	5.0	7	92		644
	CA50	2	8.0	2	151		302
	CA50	3	10.0	4	135		540
V147	CA80	1	5.0	7	92		644
	CA50	2	8.0	2	151		302
	CA50	3	10.0	4	135		540
V148	CA80	1	5.0	7	92		644
	CA50	2	8.0	2	151		302
	CA50	3	10.0	4	135		540
V149	CA80	1	5.0	7	92		644
	CA50	2	8.0	2	151		302
	CA50	3	10.0	4	135		540
V150	CA80	1	5.0	334	92		30778
	CA50	2	8.0	2	1042		2084
	CA50	3	8.0	2	1005		2010
	CA50	4	8.0	2	1179		2358
	CA50	5	8.0	2	1031		2062
	CA50	6	8.0	2	647		1294
	CA50	7	8.0	2	1158		2316
	CA50	8	8.0	6	1200		7200
	CA50	9	8.0	2	278		556

Resumo do aço

AÇO	DIAM (mm)	C.TOTAL (m)	PESO + 10% (kg)
CA50	8.0	304.8	1713.3
	10.0	248.3	167
	12.5	3.6	3.8
CA80	5.0	677.3	114.8
PESO TOTAL (kg)			
CA50			342.1
CA80			114.8

Volume de concreto (C-25) = 6.24 m³
Área de forma = 83.26 m²



00	26/11/2021	EMISSÃO INICIAL	L.TRINDADE
REV. Nº	DATA	DESCRIÇÃO	APROVADO
RESPONSÁVEL TÉCNICO:		CLIENTE:	
VIMCO DODD ENR. CIVIL - CREA: 596.978.882-9		UNIRV - UNIVERSIDADE DE RIO VERDE	
LOCAL:		OBRA:	
RIO VERDE - GO		MURO DE ARRIMO - DEPARTAMENTO DE LOGÍSTICA E PATRIMÔNIO UNIRV	
ÁREA TÉCNICA:		TÍTULO:	
PROJETO ESTRUTURAL		DETALHE ARMAÇÃO DAS VIGAS NÍVEL -300 - FOLHA 02	
ESCALA	UNIDADE	DESENHO	FOLHA
INDICADA	CM	005-EST-BAS-VIG2-ROO	005
			REVISÃO
			00