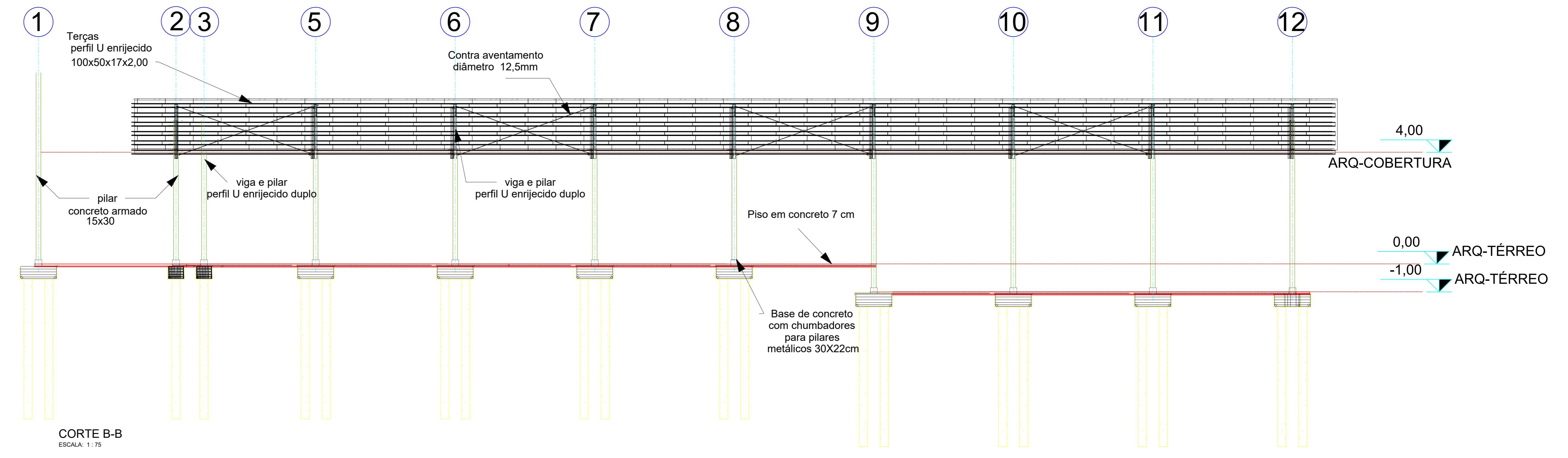
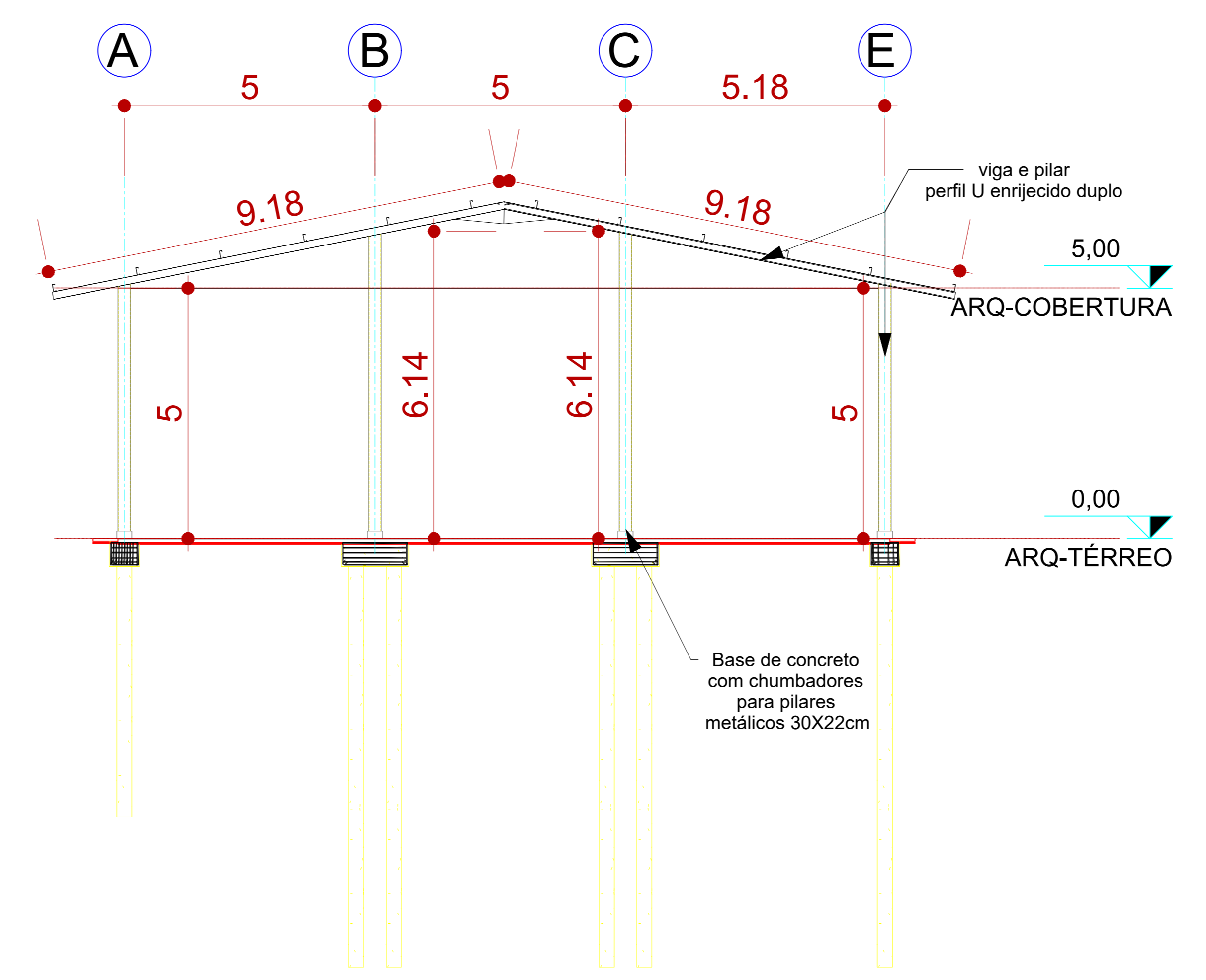


LOCAÇÃO DE FUNDAÇÕES
ESCALA: 1:75

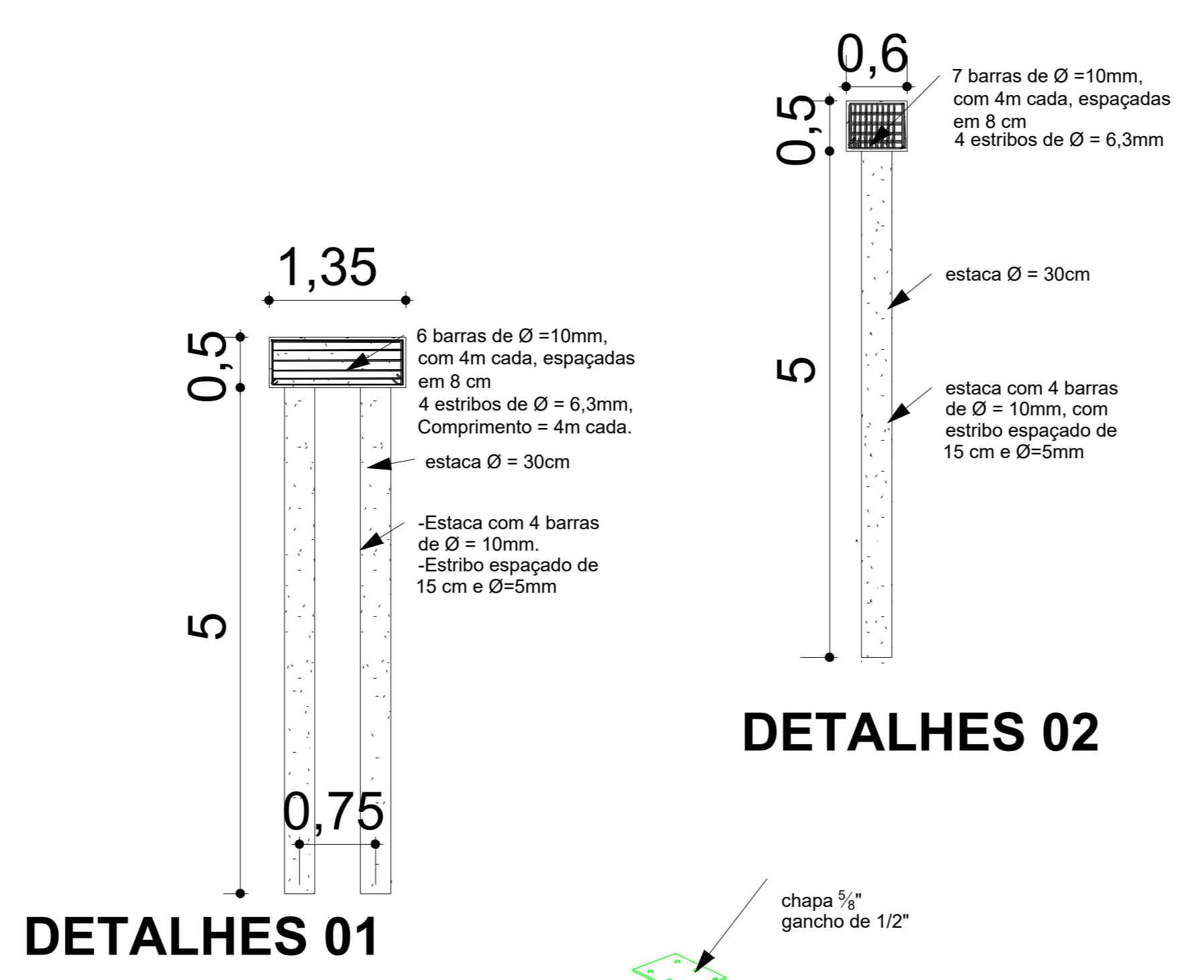


CORTE B-B
ESCALA: 1:75



CORTE A-A
ESCALA: 1:75

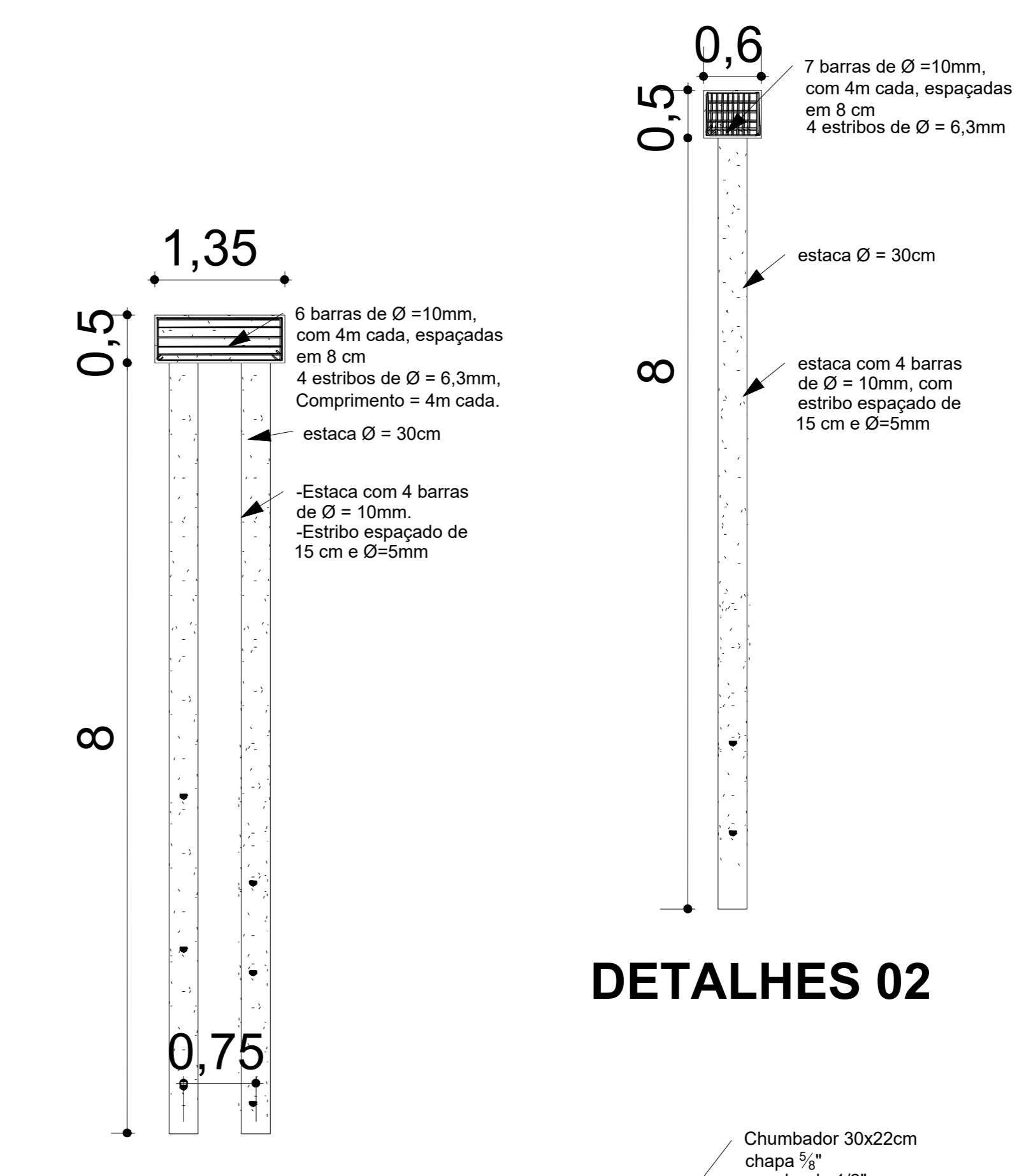
DETALHE ESTACAS E BLOCOS - E01



DETALHES 01

DETALHES 02

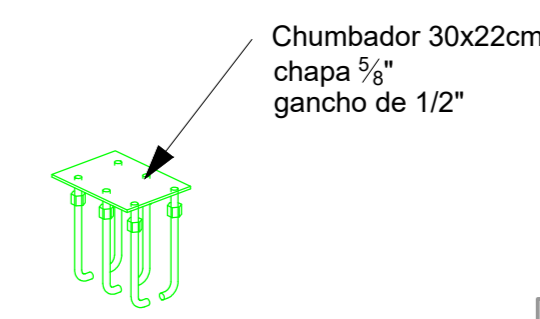
DETALHE ESTACAS E BLOCOS - E02



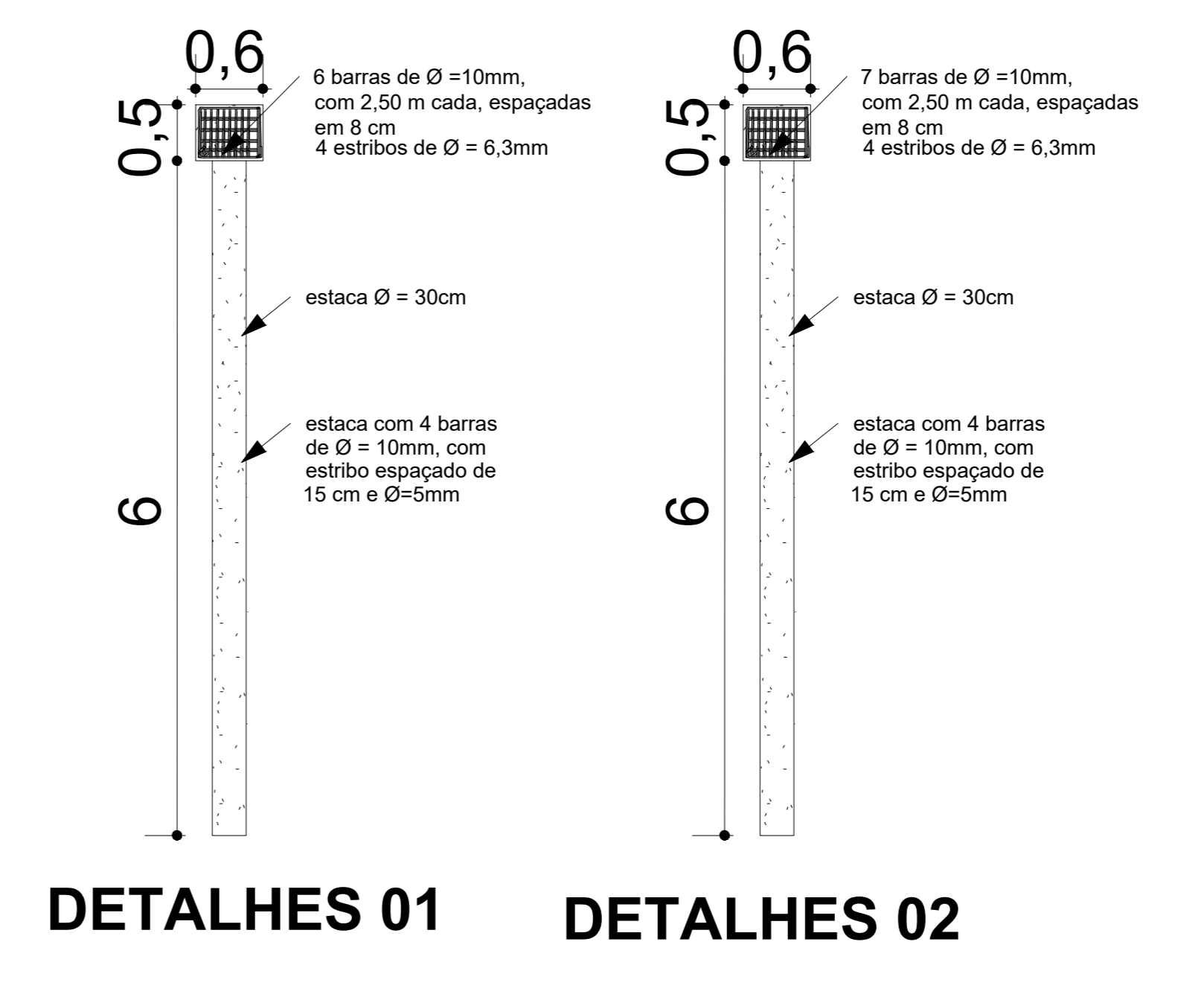
DETALHES 01

DETALHES 02

CHUMBADOR GALPÃO


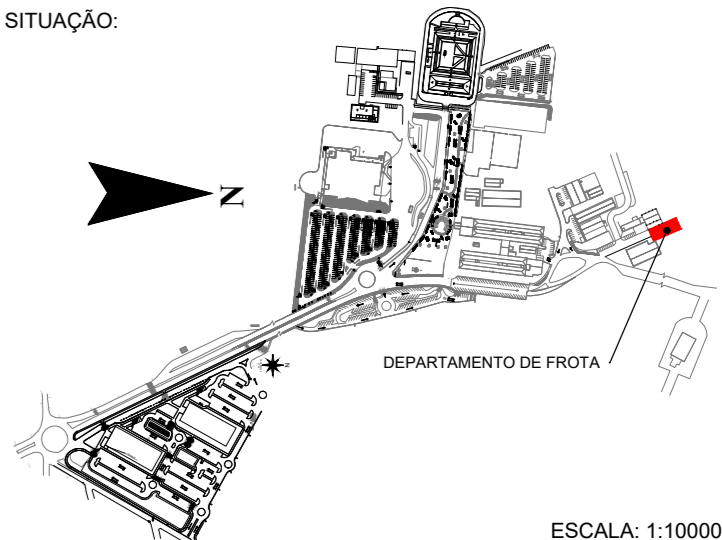


DETALHE ESTACAS E BLOCOS - E03



DETALHES 01

DETALHES 02

 Universidade de Rio Verde	
OBRA:	DEPARTAMENTO DE LOGÍSTICA
PROP.:	UNIRV - UNIVERSIDADE DE RIO VERDE
PROJETO:	PROJETO ESTRUTURAL DE CONCRETO ARMADO
ENDEREÇO:	FAZENDA FONTES DO SABER, CAMPUS UNIVERSITÁRIO ZONA URBANA CEP 75901-970 - RIO VERDE - GO
SITUAÇÃO:	 <p>REALIZAÇÃO: ENG. MARCELO AUGUSTO FIGUEIRA DOS SANTOS ENG. CIVIL, ANIELA LACERDA MOREIRA ENG. CIVIL, SAMARA AMARAL DA ROCHA NETO ENG. CIVIL, ANIELA LACERDA MOREIRA ENG. CIVIL, CARLA RODRIGUES BERNARDINI PRADO ENG. CIVIL, LORENA ARAUJO SILVA ENG. AGR. KARENIA VOLPI FURTINI KALZEM TEC. SIG. THAYSSA FERREIRA RACHADO DES. INT. RODRIGO CONCEIÇÃO DE JESUS DATA: NOVEMBRO/2021</p> <p>DECLARO PARA TODOS OS FINS QUE A APROVAÇÃO DESTES PROJETOS NÃO IMPLICA RECONHECIMENTO PELA PRFETURIA DO DIREITO DE PROPRIEDADE E NEM NA EXATIDÃO DAS MEDIDAS DO TERREIRO.</p>
PROPRIETÁRIO:	UNIRV - UNIVERSIDADE DE RIO VERDE CNPJ: 01.815.219/0001-78
PROJETO E RT:	LORENA ARAUJO SILVA UNIRV - UNIVERSIDADE DE RIO VERDE ENGENHEIRA CIVIL - CREA: 101169115/40-D-GO
ESCALA:	INDICADAS
FOLHA:	03/03
CONTEM: PLANTA DE LOCAÇÃO DAS FUNDAÇÕES, CORTE A-A, CORTE B-B, DETALHE ESTACAS E DETALHE CHUMBADOR	
APROVAÇÃO:	CORTE A-A CORTE B-B DETALHE ESTACAS DETALHE CHUMBADOR
ASSUNTO:	