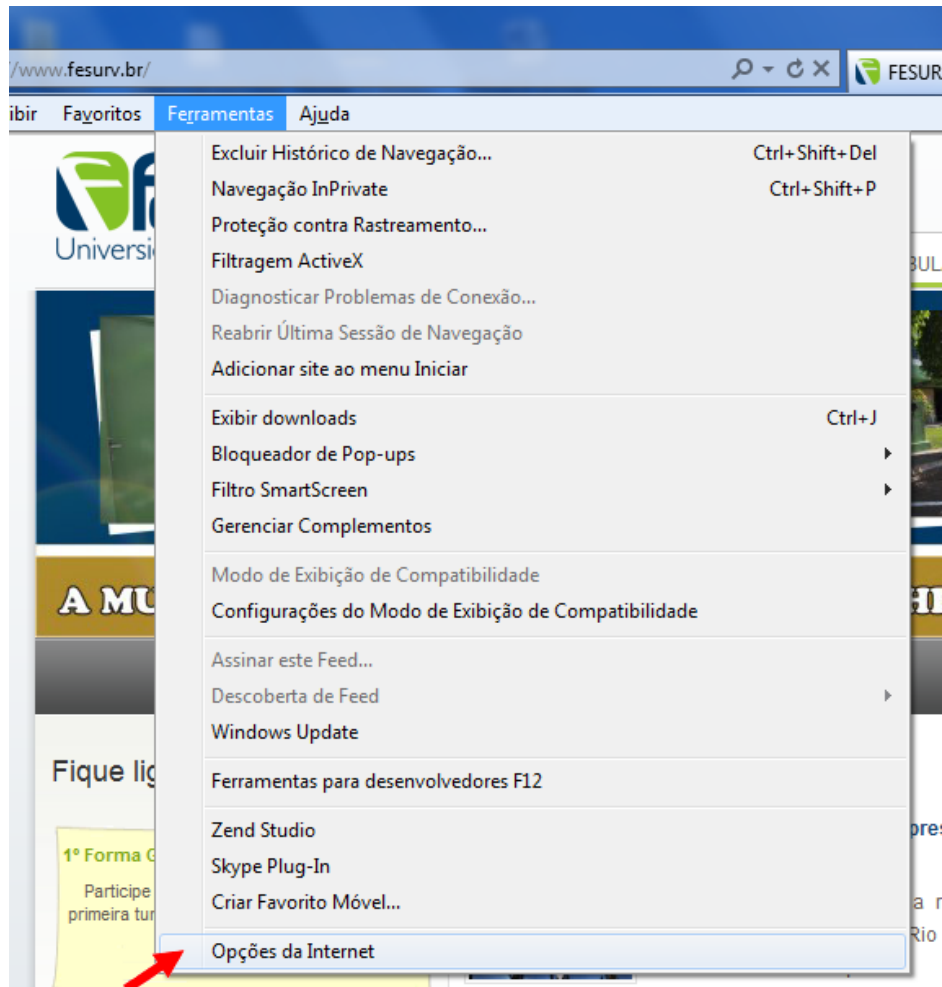


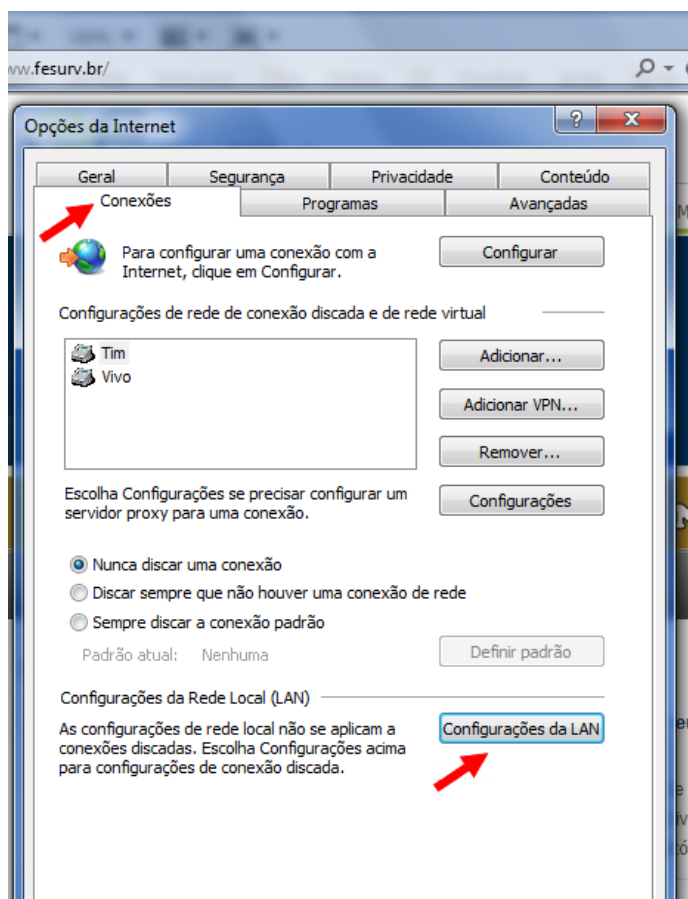
# Configuração de Proxy para Navegador Internet Explorer

Veja os passos para configuração:

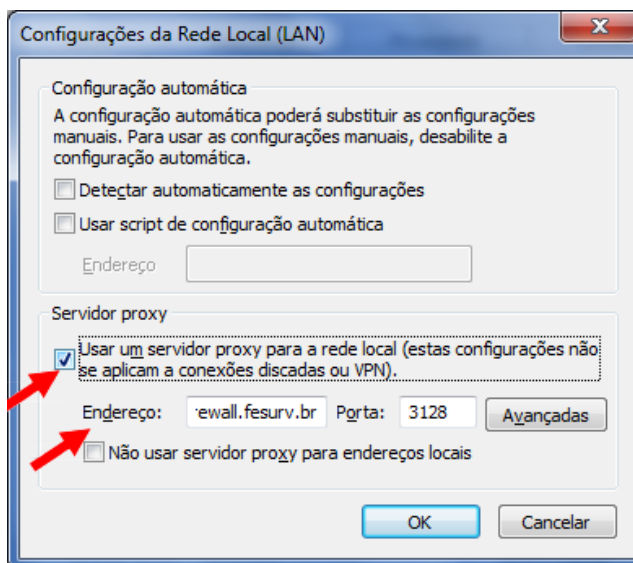
1. Clicar em ferramentas, em seguida em opções da Internet.



2. Após abrir a janela de opções, clicar respectivamente em: Conexões e Configurações da LAN.



3. Após abrir a caixa de configuração do proxy, marcar em Servidor proxy. “Usar um servidor proxy para a rede...” e digitar: “firewall.fesurv.br” (sem aspas) no campo Endereço e “3128” no campo Porta (sem aspas).



4. Ao navegar pelo proxy da Universidade de Rio Verde, será requisitado a autenticação (solicitação de usuário e senha), sendo: aos professores e funcionários técnicos-administrativos utilize o nome de usuário e senha de e-mail e aos acadêmicos utilize código administrativo e senha do sistema Acadêmico On-line.



5. Para desabilitar o uso do proxy faça o passo 1 e 2 em seguida desmarcar em Servidor proxy a opção “Usar um servidor proxy para a rede...”, assim sua navegação será livre de restrições (somente para uso fora da rede de computadores da Universidade de Rio Verde).

